

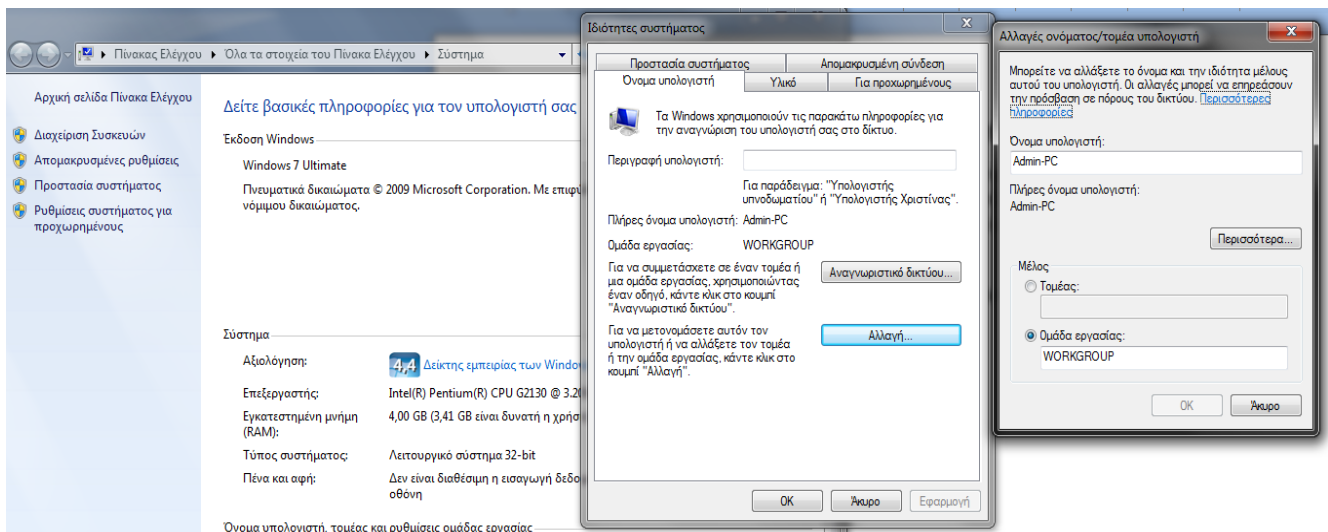
Δραστηριότητα 2: Ρυθμίσεις Δικτύου Υπολογιστών και Κοινόχρηστοι Φάκελοι

ΘΕΩΡΗΤΙΚΟ ΜΕΡΟΣ

ΔΗΜΙΟΥΡΓΙΑ ΤΟΠΙΚΟΥ ΔΙΚΤΥΟΥ ΚΑΙ ΚΟΙΝΟΧΡΗΣΤΟΥ ΦΑΚΕΛΟΥ ΧΩΡΙΣ ΟΙΚΙΑΚΗ ΟΜΑΔΑ

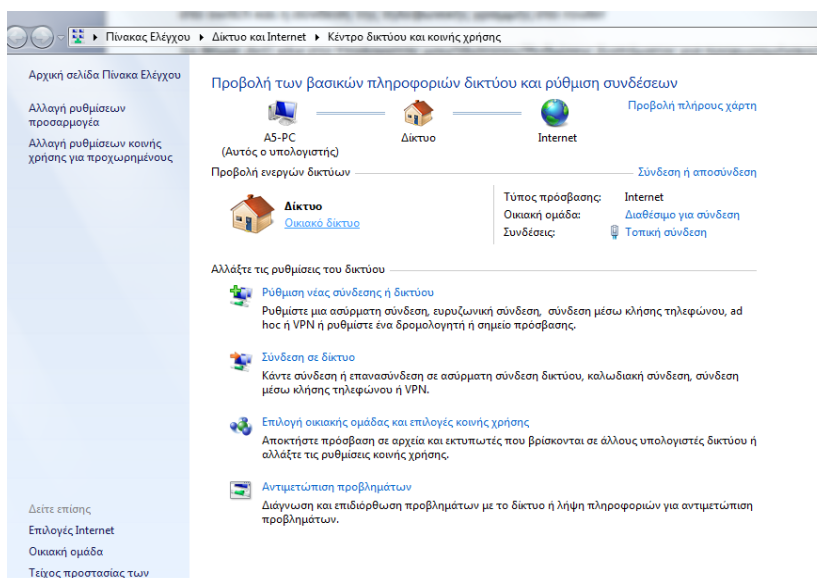
1ο Βήμα: Ρύθμιση ομάδας εργασίας (WORKGROUP) και ονόματος Η/Υ. Δηλώνουμε σε όλους τους υπολογιστές το όνομα της ομάδας εργασίας (συνήθως WORKGROUP ή όποιο άλλο όνομα ομάδας θέλουμε) και το όνομα με το οποίο θα φαίνεται ο κάθε υπολογιστής στο τοπικό δίκτυο

Δεξί κλικ στο Υπολογιστής μου/Ιδιότητες/Ρυθμίσεις Συστήματος για προχωρημένους/Όνομα Υπολογιστή



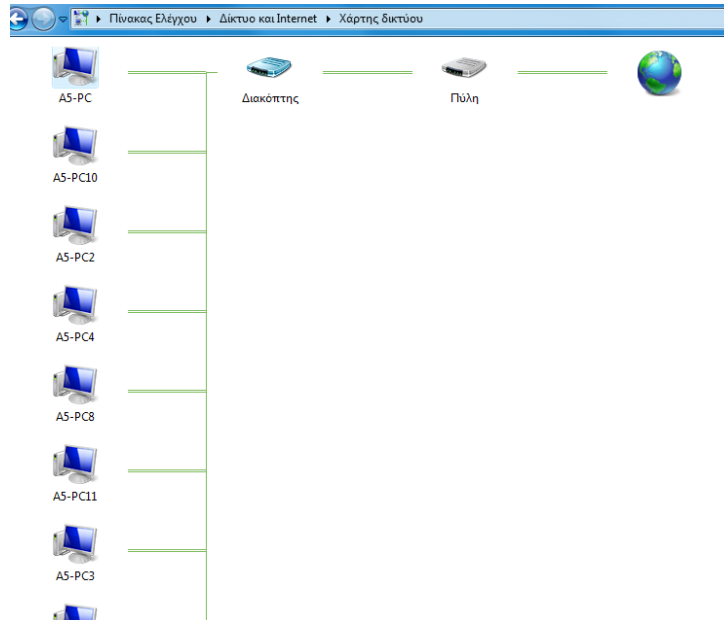
Στην περίπτωση που αλλάξουμε είτε το όνομα του Η/Υ είτε το όνομα της ομάδας εργασίας θα ζητηθεί από το λειτουργικό σύστημα του Η/Υ και πρέπει να κάνουμε επανεκκίνηση του Η/Υ.

2ο Βήμα: από τη διαδρομή Πίνακας Ελέγχου /Κέντρο Δικτύου και Κοινής Χρήσης ή κάνοντας διπλό κλικ στο τετράγωνο εικονίδιο δικτύου στο κάτω δεξί τμήμα της οθόνης

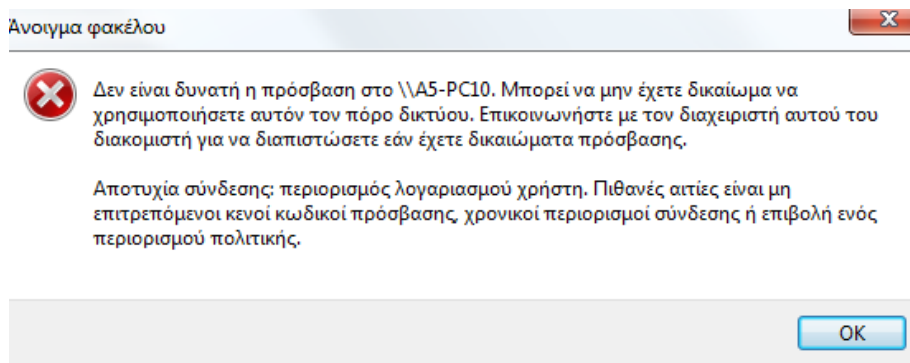


Στο πάνω μέρος βλέπουμε το όνομα του Η/Υ μας, το όνομα του router καθώς και αν υπάρχει σύνδεση με το internet.

Επιλέγουμε Οικιακό Δίκτυο στην περιοχή **Δίκτυο** και στη συνέχεια Επιλέγουμε Προβολή Πλήρους Χάρτη ώστε να δημιουργήσουν τα WINDOWS το χάρτη δικτύου της οικιακής μας ομάδας όπως στην εικόνα που είναι παρακάτω:



Κάνοντας κλικ στο εικονίδιο του κάθε υπολογιστή μπορούμε να δούμε τους κοινόχρηστους φακέλους ή πόρους που έχει ορίσει ο χρήστης του κάθε υπολογιστή. Υπάρχει όμως περίπτωση ο χρήστης του Η/Υ που μας ενδιαφέρει να μην έχει ενεργοποιήσει την **Κοινή Χρήση Αρχείων και Εκτυπωτών** ή να απαιτεί τη χρήση **κωδικού πρόσβασης**. Οπότε στην περίπτωση αυτή εμφανίζεται το παρακάτω μήνυμα.



Για να διορθώσουμε το προηγούμενο πρόβλημα επανερχόμαστε στην πρώτη εικόνα του 2ου βήματος και κάνουμε τις παρακάτω ρυθμίσεις για όλους τους Η/Υ του τοπικού δικτύου:

➤ Ρυθμίσεις Κοινής Χρήσης για Προχωρημένους. Στη νέα οθόνη που εμφανίζεται επιλέγουμε είδος της ομάδας: Οικία/Εργασία και όχι το Δημόσιο και στη συνέχεια επιλέγουμε

- Ενεργοποίηση εντοπισμού δικτύου
- Ενεργοποίηση Κοινής Χρήσης Αρχείων και Εκτυπωτών
- Απενεργοποίηση κοινής χρήσης δημόσιων φακέλων
- Απενεργοποίηση κοινής χρήσης με προστασία κωδικού πρόσβασης

Και προσοχή πατώ στου κουμπι **ΑΠΟΘΗΚΕΥΣΗ ΑΛΛΑΓΩΝ** στο κάτω μέρος της οθόνης.

Αλλαγή επιλογών κοινής χρήσης για διαφορετικά προφίλ δικτύου

Τα Windows δημιουργούν ένα ξεχωριστό προφίλ δικτύου για κάθε δίκτυο που χρησιμοποιείτε. Μπορείτε να διαλέξετε συγκεκριμένες επιλογές για κάθε προφίλ.

Οικία ή Εργασία (τρέχον προφίλ)

Εντοπισμός δικτύου

Όταν είναι ενεργοποιημένος ο εντοπισμός δικτύου, αυτός ο υπολογιστής μπορεί να δει άλλους υπολογιστές και συσκευές στο δίκτυο και είναι ορατός από τους άλλους υπολογιστές στο δίκτυο.

[Τι είναι ο εντοπισμός δικτύου;](#)

- Ενεργοποίηση του εντοπισμού δικτύου
- Απενεργοποιεί τον εντοπισμό δικτύου

Κοινή χρήση αρχείων και εκτυπωτών

Όταν η κοινή χρήση αρχείων και εκτυπωτών ενεργοποιηθεί, θα είναι δυνατή η πρόσβαση ατόμων από το δίκτυο σε αρχεία και εκτυπωτές που έχετε καταστήσει κοινόχρηστα από αυτόν τον υπολογιστή.

- Ενεργοποίηση της κοινής χρήσης αρχείων και εκτυπωτών
- Απενεργοποίηση της κοινής χρήσης αρχείων και εκτυπωτών

Κοινή χρήση δημόσιου φακέλου

Όταν είναι ενεργοποιημένη η κοινή χρήση δημόσιου φακέλου, τα άτομα στο δίκτυο, όπως και τα μέλη της οικιακής ομάδας, μπορούν να αποκτήσουν πρόσβαση σε αρχεία στους Δημόσιους φακέλους. [What are the Public folders?](#)

- Ενεργοποίηση της κοινής χρήσης ώστε όλα τα άτομα με πρόσβαση δικτύου να έχουν πρόσβαση για ανάγνωση και εγγραφή αρχείων που βρίσκονται στους Δημόσιους φακέλους
- Απενεργοποίηση της κοινής χρήσης Δημόσιων φακέλων (τα συνδεδεμένα άτομα σε αυτόν τον υπολογιστή έχουν ακόμη πρόσβαση σε αυτόν το φάκελο)

Ροή πολυμέσων

Όταν είναι ενεργοποιημένη η ροή πολυμέσων, τα άτομα και οι συσκευές στο δίκτυο μπορούν να αποκτήσουν πρόσβαση σε αρχεία μουσικής, εικόνας και βίντεο σε αυτόν τον υπολογιστή και στους Δημόσιους φακέλους.

Η ροή πολυμέσων είναι απενεργοποιημένη.
[Επιλογή ρυθμίσεων ροής πολυμέσων...](#)

Συνδέσεις κοινής χρήσης αρχείων

Τα Windows 7 χρησιμοποιούν κρυπτογράφηση 128-bit για να βοηθήσουν στην προστασία των συνδέσεων κοινής χρήσης αρχείων. Ορισμένες συσκευές δεν υποστηρίζουν κρυπτογράφηση 128-bit και πρέπει να χρησιμοποιούν κρυπτογράφηση 40-bit ή 56-bit.

- Χρησιμοποιήστε κρυπτογράφηση 128-bit για να βοηθήσετε στην προστασία των συνδέσεων κοινής χρήσης αρχείων (προτείνεται)
- Ενεργοποίηση κοινής χρήσης αρχείων για συσκευές που χρησιμοποιούν κρυπτογράφηση 40-bit ή 56-bit

Κοινή χρήση με προστασία κωδικού πρόσβασης

Όταν είναι ενεργοποιημένη η κοινή χρήση με προστασία κωδικού πρόσβασης μόνο τα άτομα που έχουν λογαριασμό χρήστη και κωδικό πρόσβασης σε αυτόν τον υπολογιστή μπορούν να έχουν πρόσβαση σε κοινόχρηστα αρχεία, σε εκτυπωτές συνδεδεμένους με αυτόν τον υπολογιστή και στους Δημόσιους φακέλους. Για να δώσετε σε άλλα άτομα πρόσβαση πρέπει να απενεργοποιήσετε την κοινή χρήση με προστασία κωδικού πρόσβασης.

- Ενεργοποίηση της κοινής χρήσης με προστασία κωδικού πρόσβασης
- Απενεργοποίηση της κοινής χρήσης με προστασία κωδικού πρόσβασης

Συνδέσεις οικιακής ομάδας

Συνήθως, τα Windows διαχειρίζονται τις συνδέσεις σε άλλους υπολογιστές της οικιακής ομάδας. Ωστόσο, αν διαθέτετε τους ίδιους λογαριασμούς χρηστών και κωδικούς πρόσβασης σε όλους τους υπολογιστές, μπορείτε να αναθέσετε στην οικιακή ομάδα να χρησιμοποιήσει τον λογαριασμό. [Βοήθεια για την επιλογή](#)

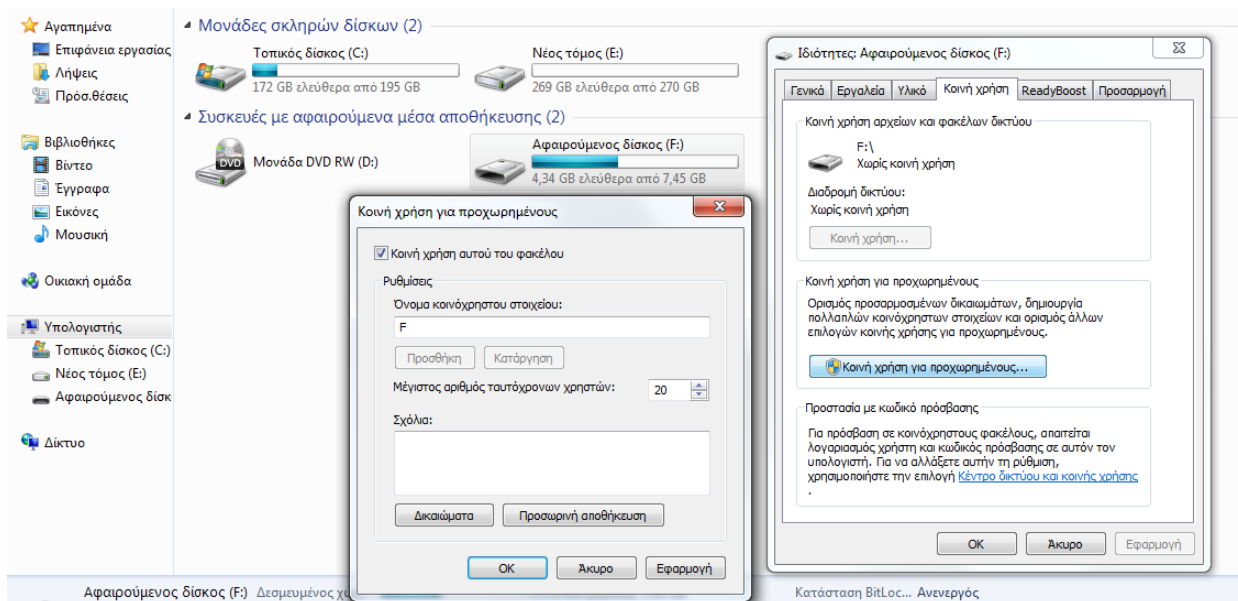
- Να επιτρέπεται στα Windows η διαχείριση των συνδέσεων της οικιακής ομάδας (προτείνεται)
- Χρήση των λογαριασμών χρηστών και των κωδικών πρόσβασης για σύνδεση σε άλλους υπολογιστές

Δημόσιος

3ο Βήμα: Σε όποιον από τους Η/Υ του δικτύου θέλουμε να ορίσουμε κοινοχρήστους φακέλους από τους οποίους θα τραβήξουν πληροφορίες οι υπόλοιποι Η/Υ της οικιακής ομάδας ,

- επιλέγουμε το φάκελο ή για π.χ. τον Αφαιρούμενο Δίσκο (F:) ,ή Δημιουργούμε το νέο φάκελο
- κάνουμε δεξί κλικ και επιλέγουμε Κοινή Χρήση /με Συγκεκριμένα Ατομα
- Επιλέγουμε Everyone και δεν επιλέγουμε Οικιακή Ομάδα
- Ορίζουμε επίπεδο δικαιωμάτων /Ανάγνωση και Εγγραφή
- Κάνουμε κλικ στο κουμπί ΚΟΙΝΗ ΧΡΗΣΗ και περιμένουμε λίγα λεπτά μέχρι να ολοκληρωθεί ο διαμοιρασμός των δικαιωμάτων κοινής χρήσης.

Αν επιλέγουμε ι Κοινή Χρήση για Προχωρημένους , στο επόμενο παράθυρο που εμφανίζεται τσεκάρουμε στο Κοινή Χρήση Αυτού του φακέλου ενώ στα παρακάτω πεδία ορίζουμε το όνομα με το οποίο θα εμφανίζεται το συγκεκριμένο στοιχείο στο δίκτυο καθώς και το πόσοι χρήστες μπορούν να το χρησιμοποιούν ταυτόχρονα.



4ο Βήμα: Στους υπόλοιπους Η/Υ που θέλουν να βλέπουν τον κοινόχρηστο φάκελο που φτιάξαμε παραπάνω ,δημιουργούμε έναν Κοινό Δίσκο Δικτύου ώστε να τον βλέπουν στο παράθυρο της εξερεύνησης κάνοντας τις παρακάτω ενέργειες:

- Ανοίγω την εξερεύνηση των Windows από το Η/Υ μου

- Κάνω κλικ στο εικονίδιο με τα δύο βέλη >> στη μέση πάνω και προς τα δεξιά
- Επιλέγω Αντιστοίχιση δίσκου δικτύου
- Δηλώνω το γράμμα και το όνομα ενός εικονικού δίσκου στον δικό μου και με το οποίο θα αντιστοιχίζεται ο κοινόχρηστος φάκελος που δημιούργησα σε ένα άλλο Η/Υ.
- Πατώ ΑΝΑΖΗΤΗΣΗ και ΤΕΛΟΣ ώστε να δημιουργηθεί ο εικονικός δίσκος δικτύου

ΕΡΓΑΣΤΗΡΙΑΚΟ ΜΕΡΟΣ:

- Οι μαθητές χωρίζονται σε ομάδες των δύο ατόμων
- Να δημιουργήσετε δύο ομάδες εργασίας με ονόματα A5 και A5PCLab
- Να δημιουργήσετε κοινόχρηστο φάκελο σε ένα Η/Υ από κάθε ομάδα με όνομα SHARE
- Να κάνετε αντιστοίχιση σε δίσκους δικτύου στους υπόλοιπους Η/Υ της κάθε ομάδας.